

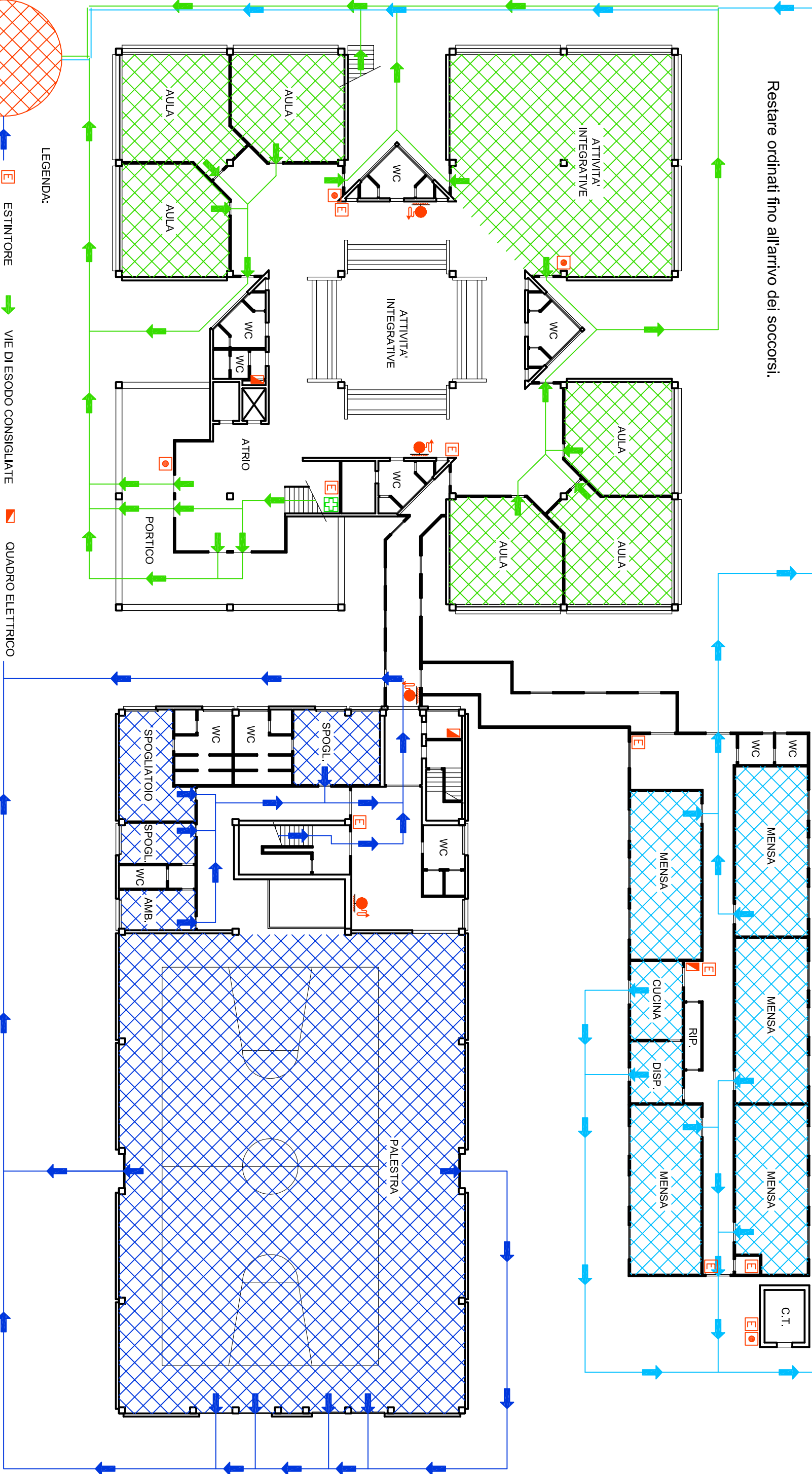
PIANO DI EMERGENZA ED EVACUAZIONE
DIREZIONE DIDATTICA CREMA 3
Scuola elementare via Braguti

Al comando di evacuazione recarsi nell'area di raccolta
seguendo i percorsi indicati nella planimetria..

Giunti nel luogo di raccolta segnalare i dispersi
su apposito modulo e consegnarlo al responsabile
posto in posizione segnalata e prestabilita.

pianta piano terra

Restare ordinati fino all'arrivo dei soccorsi.



LEGENDA:

E ESTINTORE

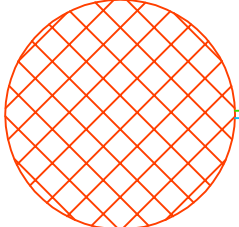
→ VIE DI ESODO CONSIGLIATE

Q QUADRO ELETTRICO

IDRANTE

C CASSETTA
P PRIMO SOCCORSO

P PULSANTE DI SGANCIO



LUOGO DI
RACCOLTA
UNICO